

# Melsortsforsøg 2011 – afprøvning af sorter til anvendelse til kartoffelstivelsesproduktion.

Projektansvarlig: KMC- Annette Dam Jensen

Deltagere: Ytteborg – Kenn Lindholm

DJF-Jyndeved – Ove Edlefsen

AKV-Langholt – Henrik Pedersen

## Forsøget:

### 1. optagning

Sort	Vendsyssel 6-sep				Ytteborg 2-sep				Jyndeved 1-sep(nedvisnet)				Alle			
	tdr/ha	pct stivelse	tdr stivelse /ha	Relativ Kuras	tdr/ha	pct stivelse	tdr stivelse /ha	Relativ Kuras	tdr/ha	pct stivelse	tdr stivelse /ha	Relativ Kuras	tdr/ha	pct stivelse	tdr stivelse /ha	Relativ Kuras
Oleva	583	17,5	102,1	100	579	18,5	106,9	100	640	19,1	122,4	100	601	18,4	110,5	100
Kuras	496	19,7	97,7	96	505	19,7	99,7	93	565	21,5	121,5	99	522	20,3	106,3	96
Aventra	533	19,6	104,4	103	548	20,5	112,3	105	514	22,0	135,4	111	565	20,7	117,5	106
Avarna	456	19,5	88,7	87	457	21,3	97,5	91	517	22,8	117,6	96	477	21,2	101,3	92
Altus	419	20,9	87,6	86	438	22,0	96,1	90	534	22,7	121,1	99	463	21,9	101,6	92
Polaris	432	19,1	82,4	81	460	20,8	95,5	89	473	20,6	97,6	80	455	20,2	91,8	83
Saturna	462	17,0	78,6	77	498	17,5	87,2	82	482	17,4	83,9	69	481	17,3	83,2	75
Verdi	426	19,8	84,2	82	414	19,6	80,9	76	500	21,6	108,3	88	447	20,3	91,1	82
Energie	515	19,9	102,3	100	513	19,9	102,2	96	572	20,6	118,0	96	533	20,1	107,5	97
Eurostarch	488	17,7	86,3	85	531	18,2	96,6	90	545	19,7	107,4	88	522	18,5	96,8	88

LSD: 24,4

LSD: 31,3

LSD: 26,3

Forsøget har i 2011 været anlagt 3 steder. I Nordjylland ved Dronninglund, i Midtjylland ved Ikast (Ytteborg) og i Sdr. Jylland ved St. Jyndeved. 2011 startede rigtig fint for kartoflernes vedkommende. De kom godt i gang med den tidlige varme og hen over sommeren kom der vand som der var behov for det, og ind til midten af august så det ud til at blive et super år med masser af kartofler. Siden har vi så kæmpet med regnvand i overflod, og først her midt november er det ved at være farbart i marken igen. Oleva og Kuras er fortsat med i topstriden om at kan producere et godt udbytte, men også et par nye sorter som Aventra og Energie gør en god figur.

## 2.optagning

Sort	Vendsyssel 30-sep				Ytteborg 28-sep				Jydevad 4-okt				Alle			
	tdr/ha	pct stivelse	tdr stivelse /ha	Relativ Kuras	tdr/ha	pct stivelse	tdr stivelse /ha	Relativ Kuras	tdr/ha	pct stivelse	tdr stivelse /ha	Relativ Kuras	tdr/ha	pct stivelse	tdr stivelse /ha	Relativ Kuras
Oleva	582	17,6	102,1	107	621	18,5	114,9	92	664	18,6	123,7	106	622	18,2	113,6	102
Kuras	483	19,8	95,4	100	599	20,8	124,7	100	567	20,6	117,1	100	550	20,4	112,4	100
Aventra	548	19,4	106,4	112	624	20,9	130,3	104	627	21,8	136,4	116	600	20,7	124,4	111
Avarna	442	20,6	90,9	95	522	22,4	116,8	94	540	21,7	117,1	100	501	21,6	108,3	96
Altus	424	21,8	92,4	97	543	22,7	123,4	99	548	22,4	122,8	105	505	22,3	112,9	100
Polaris	421	19,4	91,6	96	537	20,4	109,5	88	489	20,2	98,9	84	483	20,0	100,0	89
Saturna	443	17,3	76,6	80	488	17,2	83,7	67	489	17,9	87,5	75	474	17,5	82,6	74
Verdi	413	19,6	81,1	85	467	20,0	93,3	75	509	21,2	107,8	92	463	20,3	94,1	84
Energie	464	20,9	97,0	102	607	20,1	122,1	98	604	20,8	125,5	107	558	20,6	114,9	102
Eurostarch	465	18,2	84,4	88	577	18,4	106,0	85	564	19,0	107,4	92	535	18,5	99,3	88

LSD: 38,4

LSD: 31,8

LSD: 29,3

Billedet ser ikke meget anderledes ud når vi kigger på 2. optagning. Igen er Kuras og Oleva godt med og Aventra og Energi følger trop. De sene sorter Altus og Avarna har også klaret den fint. På pulversorterne Saturna, Polaris og Verdi er der ikke sket den helt store udvikling fra 1. optagning til 2. optagning, men Polaris har dog kunnet producere lidt ekstra.

Forsøgsplan og yderlige detailresultater for enkeltforsøgene kan ses i Nordic Field Trial System 2011 på

[www.landbrugsinfo.dk/planteavl/landsforsoeg-og-resultater](http://www.landbrugsinfo.dk/planteavl/landsforsoeg-og-resultater)

### Afsluttede sorter:

Avarna og Eurostarch har nu været med i sortsforsøget 3 år og vil dermed være afsluttet.

1 optagning	FHT 2008	FHT 2009	FHT 2010	FHT 2011	FHT gennemsnit
Oleva	100	100	100	100	100
Avarna	105	-	91	92	96
Eurostarch	-	93	84	88	88

2 optagning	FHT 2008	FHT 2009	FHT 2010	FHT 2011	FHT gennemsnit
Kuras	100	100	100	100	100
Avarna	102	-	95	96	98
Eurostarch	-	83	85	88	85

### Effektberegning:

I denne beregning er den anvendte pris fra den gældende afregningstabel 2007 fra Andels-kartoffelmelsfabrikken Midtjylland. Samme tabel bliver anvendt ved økonomiberegning på forsøgene i Oversigten over landsforsøgene. Efterbetaling fra de forskellige fabrikker er ikke indregnet i effektvurderingen.

1. optagning	Oleva	Avarna	Eurostarch
Udbytte	563	476	483

Stivelses%	18,0	20,3	18,7
Stivelse/ha	101,3	96,9	90,6
Afregningspris	38,05	42,66	39,54
Bruttoindtjening	21422,15	20306,16	19097,82
Effektvurdering		-1115,99	-2324,33

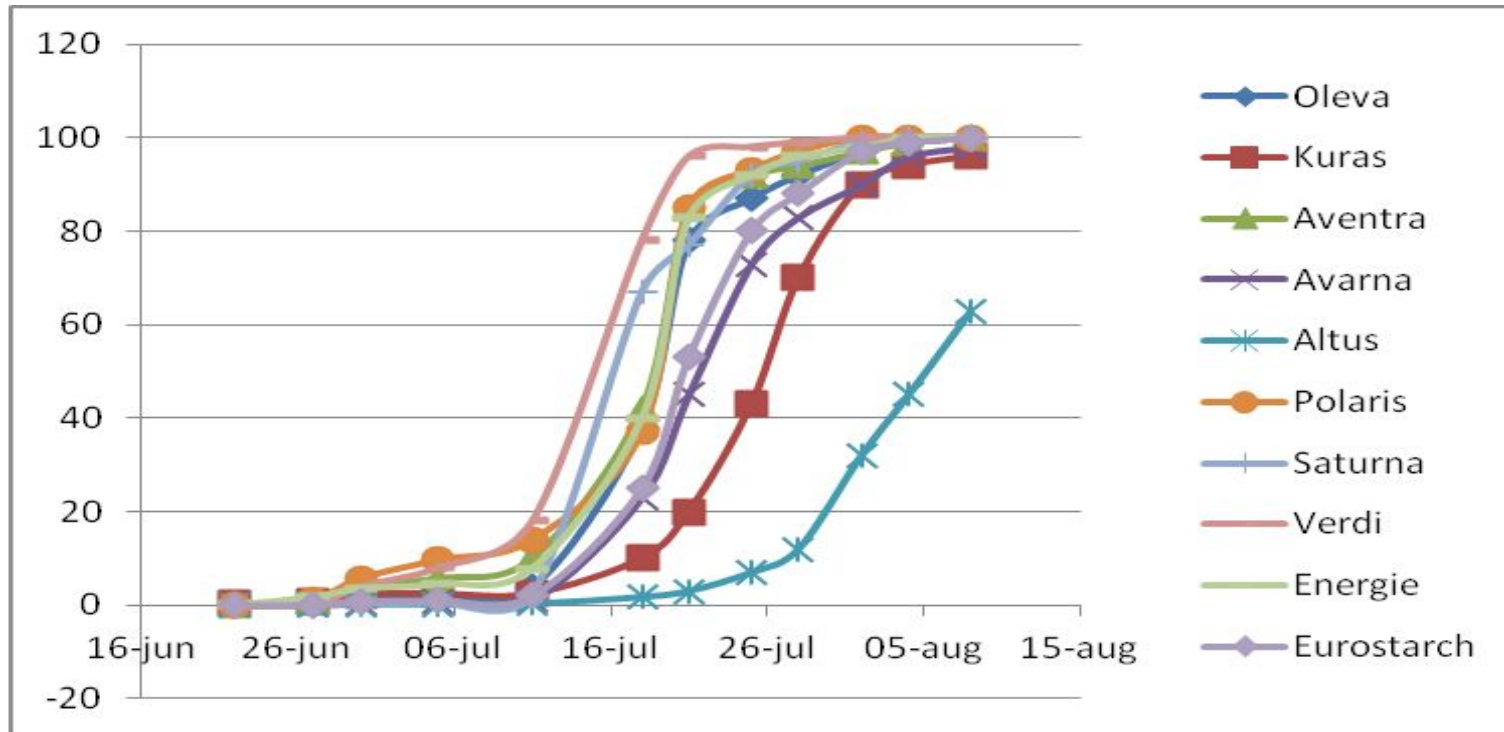
2. optagning	Kuras	Avarna	Eurostarch
Udbytte	567	526	526
Stivelses%	20,6	21,1	18,6
Stivelse/ha	116,8	111,3	99,6
Afregningspris	43,17	44,06	39,3
Bruttoindtjening	24477,39	23175,56	20671,80
Effektvurdering		-1301,83	-3805,59

Avarna og Eurostarch har i denne effektvurdering ikke kunnet præstere samme økonomiske udbytte som Oleva og Kuras. Avarna har som sort nogle fordele ved at den har alle resistenser mod nematoder og brok. I fremtiden kan det blive nødvendigt at anvende sorter med disse resistenser, og med dette forsøg kan vi her vurdere hvordan udbyttet er i forhold til standard sorterne i dag.

### Usprøjtede parceller 2011

Sort	22-jun	27-jun	30-jun	05-jul	11-jul	18-jul	21-jul	25-jul	28-jul	01-aug	04-aug	08-aug
Oleva	0	0,01	1	2,3	3,8	38	78	87	92	97	99	100

Kuras	0,3	0,67	2,3	2,4	2,4	10	20	43	70	90	94	96
Aventra	0	0,84	4	5,7	10	42	85	92	94	97	99	100
Avarna	0	0,03	0,4	0,9	1,1	23	45	73	83	90	96	98
Altus	0	0,03	0,1	0,1	0,3	1,7	3	7	12	32	45	63
Polaris	0,06	1,2	5,7	9,7	14	37	85	93	97	100	100	100
Saturna	0	0	0,3	0,6	2,3	67	77	92	95	99	100	100
Verdi	0	0,04	4	8	18	78	96	98	99	100	100	100
Energie	0,01	1,7	3,5	4,5	7,8	40	83	92	96	98	100	100
Eurostarch	0	0,01	0,8	1	2	25	53	80	88	97	99	100



Offentliggørelser:

Kartoffeldag: Forsøgsfremvisning 4. august 2011 - Ytteborg, Heden og Fjorden, Jysk Landbrugsrådgivning, Vestjysk Landbrugsrådgivning, Lemvig Landboforening

Oversigten over landsforsøgene 2011 samt på [www.lr.dk/planteavl](http://www.lr.dk/planteavl) (Nordic field trial)

Dansk Kartoffelstivelse, December '11 20. Årg. Nr 4 s. 4-5

KMC's avlermøder 2012: Brande, Toftlund og Sunds

<http://www.kartoffelafgiftsfonden.dk/> og på <http://www.kmc.dk/avlerinfo> (under avlerinfo)