

23. marts 2011

## Afrapportering 2010

### Titel.

Bladlusregistreringer

### Projektansvarlig og deltagere.

Landskonsulent Lars Bødker, Videncentret for landbrug, e-mail: [lab@vfl.dk](mailto:lab@vfl.dk)

### Resume

Der blev i 2010 indsendt fangster af bladlus fra ni lokaliteter med kartofler. Udviklingen i det ugentlige risikotal for smitterisiko af PVY i ugerne 18 til 31 var et af de laveste i de seneste syv år. Der blev i 2010 ikke registreret ferskenbladlus, som udgør den største risiko for spredning af kartoffelvirus Y (PVY). Dette giver store forhåbninger om lave forekomster af PVY i fremavlsmarker i 2011.

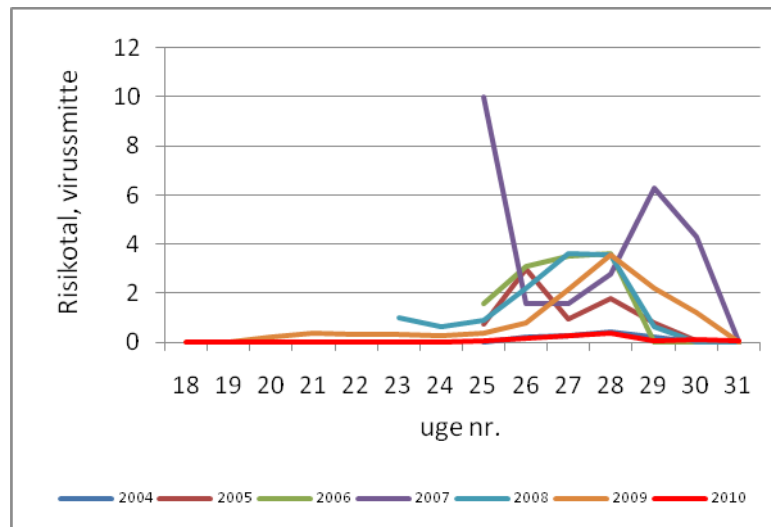
### Projekts faglige forløb.

Projektet har forløbet planmæssigt.

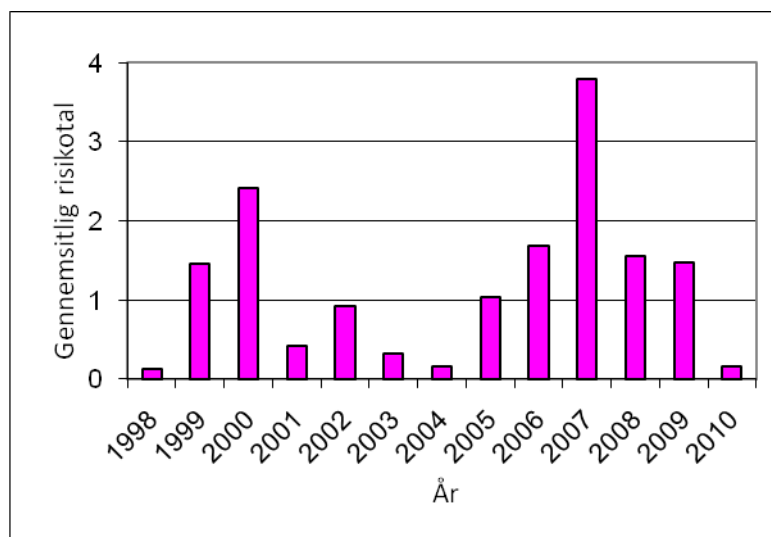
På grund af den store smitterisiko for bladlusoverført kartoffelvirus Y (PVY) i læggekartofler i specielt 2007 var der i modtagelige sorter sket en opformering af PVY i løbet af 2008 til 2009, som kom til udtryk i 2010, specielt i læggekartofler af egen opformering.

På grund af de tidlige flyvninger af bladlus i 2007 og 2008 begyndte fangst og tælling af bladlus til brug i registreringsnettet i 2009 og 2010 allerede i uge 18 (figur 1). På grundlag af disse optællinger udregnedes et smitterisikotal på ni lokaliteter, som vist på LandbrugsInfo og Planteinfo. Når risikotallet begynder at stige stærkt og overskrider værdien 1, anbefales det at nedvisne kartoffeltoppen, hvis kartoflerne har opnået en acceptabel størrelse.

De lave temperaturer i vinter og forår 2010 medførte at opformeringen og flyvningen af bladlus i kartofler først skete i uge 27. Risikotallene for PVY forblev meget lave i hele vækstsæsonen, og risikoværdien 1 blev kun overskredet på én af de ni lokaliteter i løbet af hele vækstsæsonen. Der blev 2010 ikke fundet ferskenbladlus, som udgør den største risiko for spredning af virus. Dette giver store forhåbninger om lave forekomster af PVY i grundigt lugede fremavlsmarker. Figur 2 viser, at den gennemsnitlige smitterisiko i 2010 var den laveste i mange år og på linje med risikoen for PVY i 1998 og 2004.



**Figur 1.** Udviklingen i det ugentlige risikotal for smitterisiko af PVY i ugerne 18 til 31 i perioden 2004 til 2010.



**Figur 2.** Smitterisikoen for virusmitte i perioden 1998 til 2010. I 2009 til 2010 er varslingen udvidet, så den blev startet i henholdsvis uge 19 og uge 18. Gennemsnittet er dog kun udregnet for ugerne 26 til 32 for at kunne sammenligne med de øvrige år.

#### Offentliggørelse af vedrørende projektet

Projektets resultater er offentliggjort løbende på LandbrugsInfo i Oversigten over Landsforsøg 2010 og på fonsitet [Bladlusregistrering i kartofler](#).