

Melsortsforsøget 2010

Projektansvarlige: KMC- Annette Dam Jensen

Deltagere:

Ytteborg – Kenn Lindholm

DJF-Jynde vad – Ove Edlefsen

AKV-Langholt – Henrik Pedersen

Forsøget:

1. optagning

Sort	Vendsyssel 02-sep				Ytteborg 03-sep				Jynde vad nedvisnet 1/9				Alle			
	tdr/ha	pct stivelse	tdr stivelse/ha	Relativ Oleva	tdr/ha	pct stivelse	tdr stivelse/ha	Relativ Oleva	tdr/ha	pct stivelse	tdr stivelse/ ha	Relativ Oleva	tdr/ha	pct stivelse	tdr stivelse/ ha	Relat Olev
Oleva	518	18,1	93,8	100	463	19,2	88,6	100	645	18,6	120,2	100	542	18,6	100,9	100
Kuras	432	20,8	89,6	96	417	20,7	86,2	97	636	21,4	136,2	113	495	21,0	104,0	102
Avenance	389	19,6	76,4	81	369	20	73,9	83	603	21,3	128,6	107	454	20,3	93,0	91
Avarna	398	19,6	78,1	83	395	21	82,8	93	535	21,2	114,1	95	442	20,6	91,7	91
Altus	342	21,2	72,5	77	345	22,4	77,4	87	480	23,5	112,6	94	389	22,4	87,5	86
Avano	499	17,6	87,6	93	432	18	77,4	87	565	17,8	100,5	84	498	17,8	88,5	88
Magnat	395	23	90,9	97	370	22,3	82,6	93	544	23,8	129,7	108	436	23,0	101,1	99
Stayer	408	20,5	83,8	89	426	21	89,6	101	558	21,3	119,0	99	464	20,9	97,5	96
Energie	405	21,1	85,2	91	480	20,5	98,6	111	571	20,6	117,7	98	485	20,7	100,5	100
Eurostarch	407	17,2	69,7	74	402	18,7	75,2	85	569	19,6	111,4	93	459	18,5	85,4	84
Polaris	393	20,6	81	86	410	20,9	85,7	97	503	21	105,5	88	435	20,8	90,7	90
Saturna	375	17,3	64,7	69	415	18,8	78	88	494	17,4	86,1	72	428	17,8	76,3	76

LSD: 28,5

LSD: 28,4

LSD: 38,2

Melsortsforsøget har i 2010 været anlagt 3 steder. I Nordjylland ved Dronninglund, i Midtjylland ved Ikast (Ytteborg) og i Sdr. Jylland ved St. Jynde vad. I 2010 har vi haft et meget udfordrende år for kartoffelavl. Der har været flere udfordringer, der har påvirket forsøget forskelligt fra lokalitet til lokalitet. 2010 startede med et sent og koldt forår, og blev fulgt op af en varm og tør forsommer. En meget regnfuld august, hvor der lokalt kom meget stort mængder vand, og så den tidlige nattefrost den 5. september har bidraget til at udbyttet ikke blev hvad vi forventede.

1. optagning bliver lavet omkring 1. september, hvor man på denne måde kan teste sorterens tidlighed. Igen i år er det de gode, gamle velkendte sorter som Kuras og Oleva der klarer sig godt. Men også et par andre sorter blander sig i kampen.

Melsortsforsøget 2010

2.optagning

Sort	Vendsyssel 15-okt				Ytteborg 06-okt				Jydevad 06-okt				Alle			
	tdr/ha	pct stivelse	tdr stivelse/ha	Relativ Kuras	tdr/ha	pct stivelse	tdr stivelse/ha	Relativ Kuras	tdr/ha	pct stivelse	tdr stivelse/ha	Relativ Kuras	tdr/ha	pct stivelse	tdr stivelse/ha	Relativ Kuras
Oleva	516	18,5	95,4	103	534	19,7	105,0	109	648	18,8	121,8	86	566	19,0	107,4	97
Kuras	463	20,1	92,9	100	461	20,9	96,4	100	653	21,8	142,0	100	526	20,9	110,4	100
Avenance	409	19,2	78,5	84	426	20,1	85,7	89	675	21,8	146,9	103	503	20,4	103,7	94
Avarna	448	20,8	93,4	101	407	21,2	86,2	89	602	22,4	134,9	95	486	21,5	104,8	95
Altus	409	21,6	88,2	95	443	23,4	103,5	107	508	23,5	119,2	84	453	22,8	103,6	94
Avano	546	18,1	98,9	106	468	18,2	85,4	89	638	18,6	118,4	83	551	18,3	100,9	91
Magnat	445	23,4	103,9	112	397	22,4	88,8	92	558	24,9	139,0	98	466	23,6	110,6	100
Stayer	438	20,7	90,6	98	511	21,5	109,8	114	614	22,5	138,4	97	521	21,6	112,9	102
Energie	456	19,4	88,5	95	507	19,3	98,0	102	593	21,4	127,1	90	519	20,0	104,5	95
Eurostarch	411	17,6	72,2	78	450	18,6	83,8	87	640	19,8	126,9	89	500	18,7	94,3	85
Polaris	408	20,6	84,0	90	433	20,2	87,2	90	531	21,4	113,4	80	457	20,7	94,9	86
Saturna	443	17,5	77,5	83	386	18,5	71,3	74	522	18,4	96,2	68	450	18,1	81,7	74

LSD: 30,6

LSD: 38,4

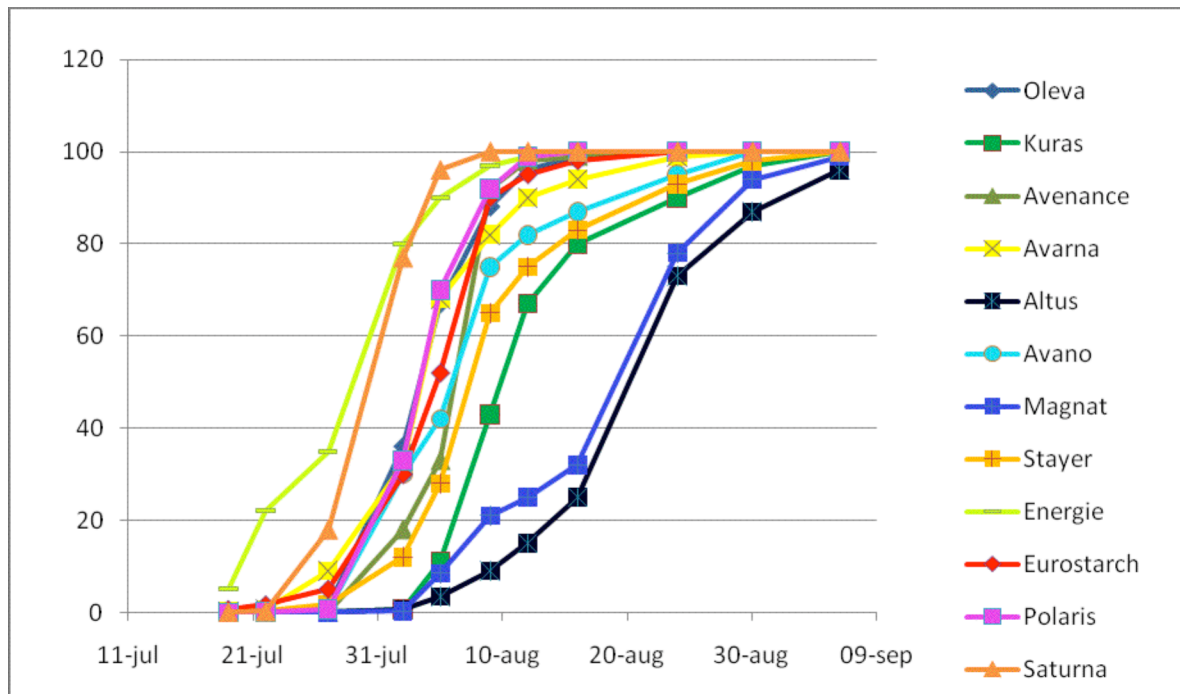
LSD: 29,9

Billedet ser ikke meget anderledes ud når vi kigger på 2. optagning. Kuras klarer sig som sædvanligt godt, men også Magnat og Stayer følger pænt med. Sorterne Avenance, Avarna, Altus og Energie ligger lige i slipstrømmen. Der er ikke sket nogen udvikling af Polaris og Saturna fra høst primo september til høst primo oktober.

Forsøgsplan og yderlige detailresultater for enkeltforsøgene kan ses i Nordic Field Trial System 2010 på www.landbrugsinfo.dk/planteavl/landsforsog-og-resultater

Usprøjtede parceller 2010

Sort	19-jul	22-jul	27-jul	02-aug	05-aug	09-aug	12-aug	16-aug	24-aug	30-aug	06-sep
Oleva	0,03	0,03	1,2	36	67	88	96	99	100	100	100
Kuras	0	0	0,03	0,6	11	43	67	80	90	97	100
Avenance	0	0	0	18	33	92	98	99	100	100	100
Avarna	0,2	0,7	9	32	68	82	90	94	99	100	100
Altus	0,03	0,03	0,2	0,7	3,5	9	15	25	73	87	96
Avano	0	0,4	0,7	30	42	75	82	87	95	100	100
Magnat	0	0,03	0,03	0,3	8,5	21	25	32	78	94	99
Stayer	0	0,3	1,7	12	28	65	75	83	93	98	100
Energie	5,2	22	35	80	90	97	99	100	100	100	100
Eurostarch	0,7	1,7	5,1	30	52	90	95	98	100	100	100
Polaris	0	0,03	0,7	33	70	92	99	100	100	100	100
Saturna	0,1	0,3	18	77	96	100	100	100	100	100	100



Offentliggørelser:

Kartoffeldag: Forsøgsfremvisning HFLC august 2010 – Ytteborg

Oversigten over landsforsøgene 2010 samt på www.lr.dk/planteavl (Nordic field trial)

Dansk Kartoffelstivelse, December '10 19. Årg. Nr 4 s. 4-6

KMC's avlermøder: Brande: 2 februar 2010, Toftlund: 24 februar 2010, Sunds: 25 februar 2010

<http://www.kartoffelafgiftsfonden.dk/> og på <http://www.kmc.dk/avlerinfo> (under avlerinfo)